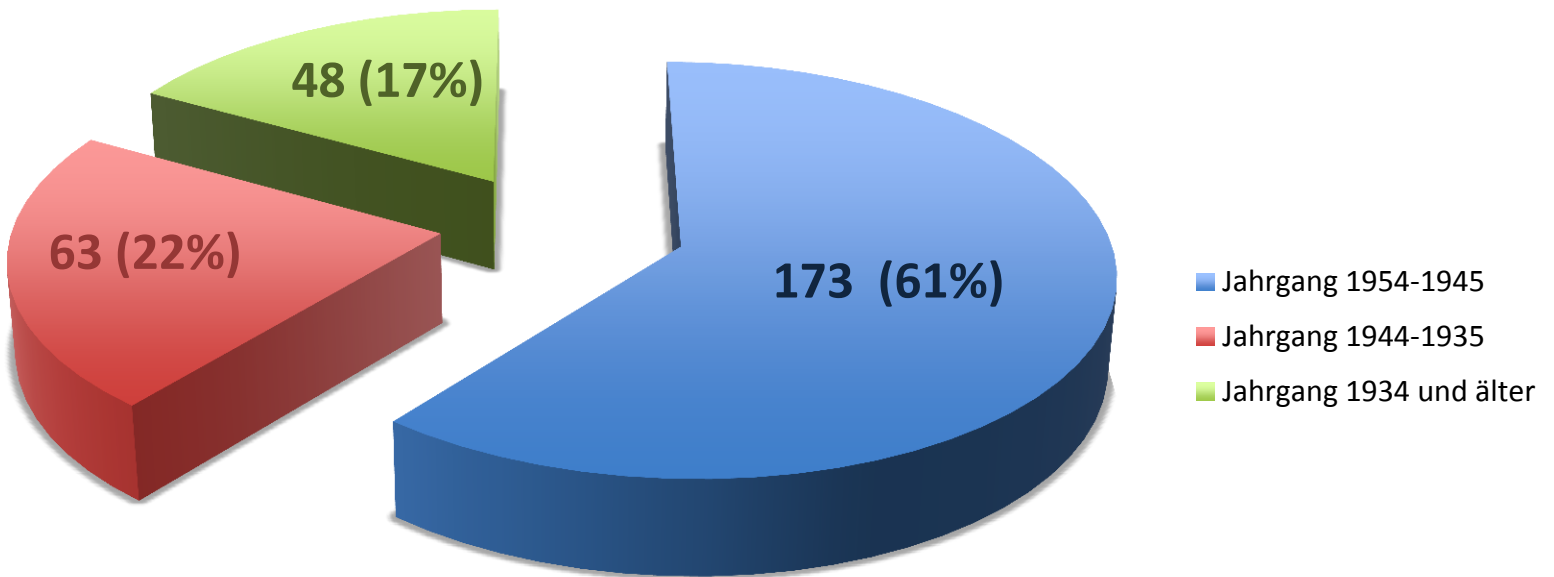


# **Auswertung der Umfrage Seniorenrat 2014**

**Fragebogen Aussand 960 Ex.  
Rücklauf 284 Ex. = 30%**



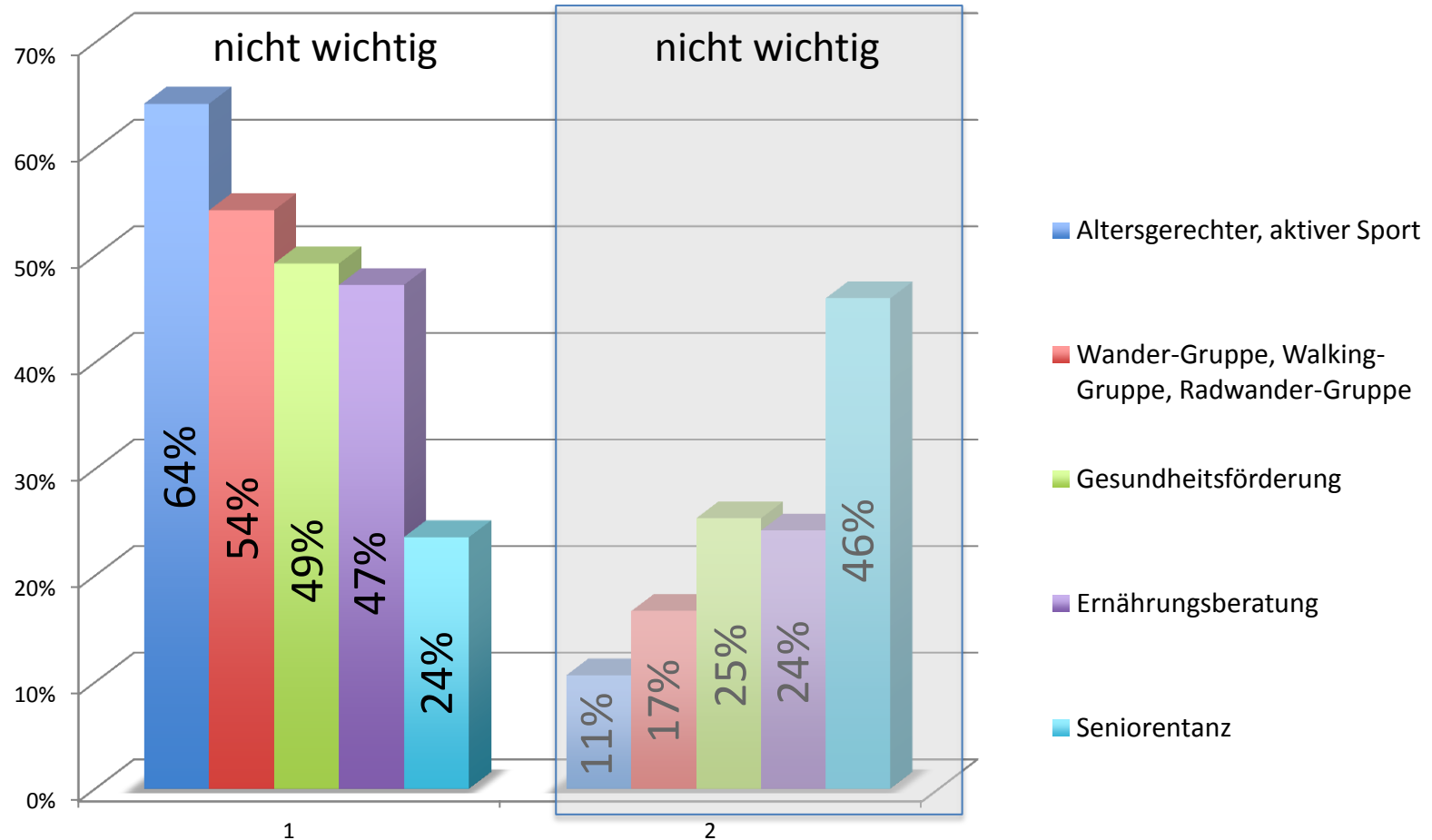
# Bereich: Gesundheitsförderung

Lesart der Bewertungen:

„sehr wichtig“ 1+2 zusammengefasst unter Paket 1

„nicht wichtig“ 4+5 zusammengefasst unter Paket 2

Mittelwert 3 ist die Differenz (nicht dargestellt)



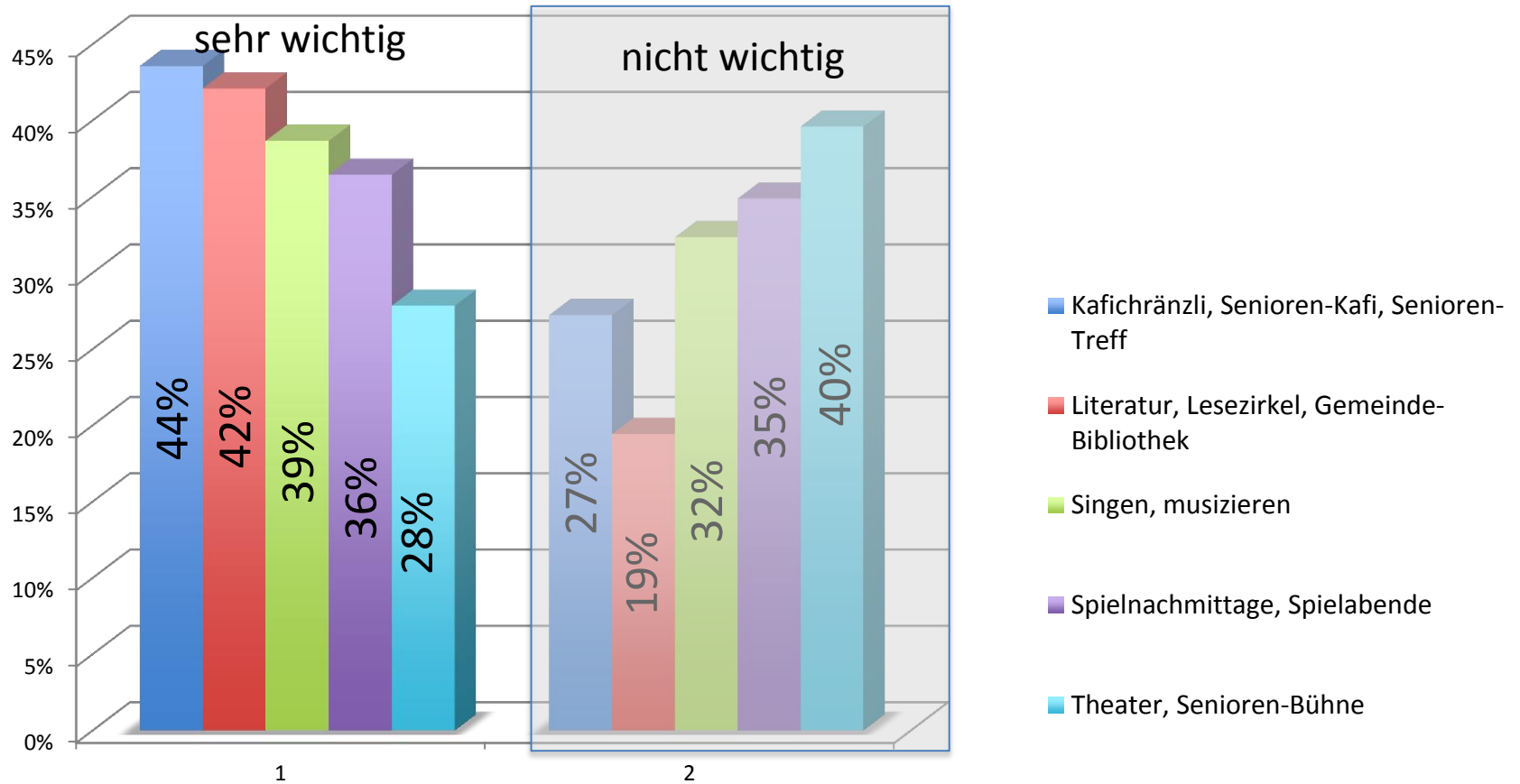
# Bereich: Musse

Lesart der Bewertungen:

„sehr wichtig“ 1+2 zusammengefasst unter Paket 1

„nicht wichtig“ 4+5 zusammengefasst unter Paket 2

Mittelwert 3 ist die Differenz (nicht dargestellt)



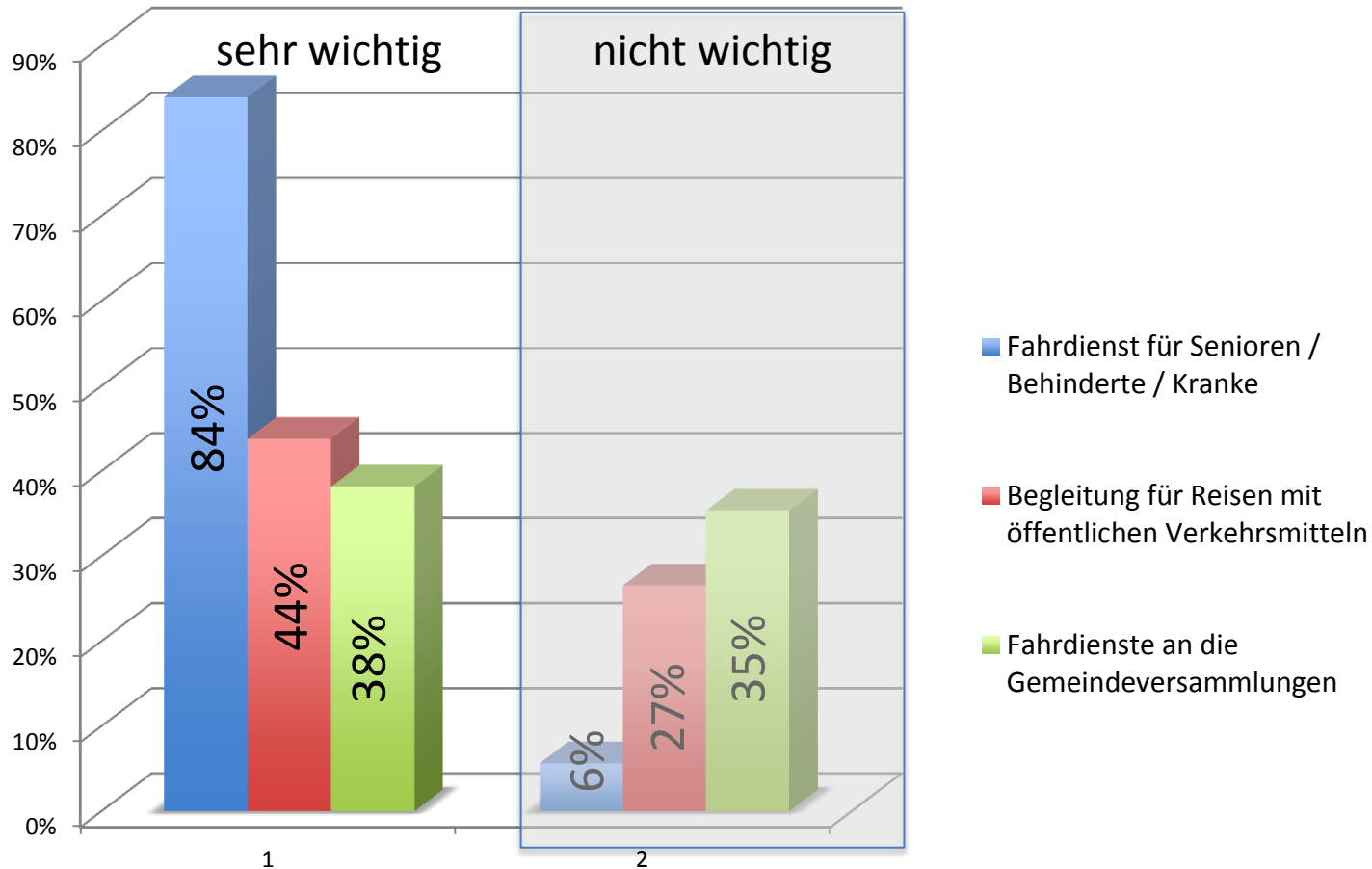
# Bereich: Verkehr

Leseart der Bewertungen:

„sehr wichtig“ 1+2 zusammengefasst unter Paket 1

„nicht wichtig“ 4+5 zusammengefasst unter Paket 2

Mittelwert 3 ist die Differenz (nicht dargestellt)



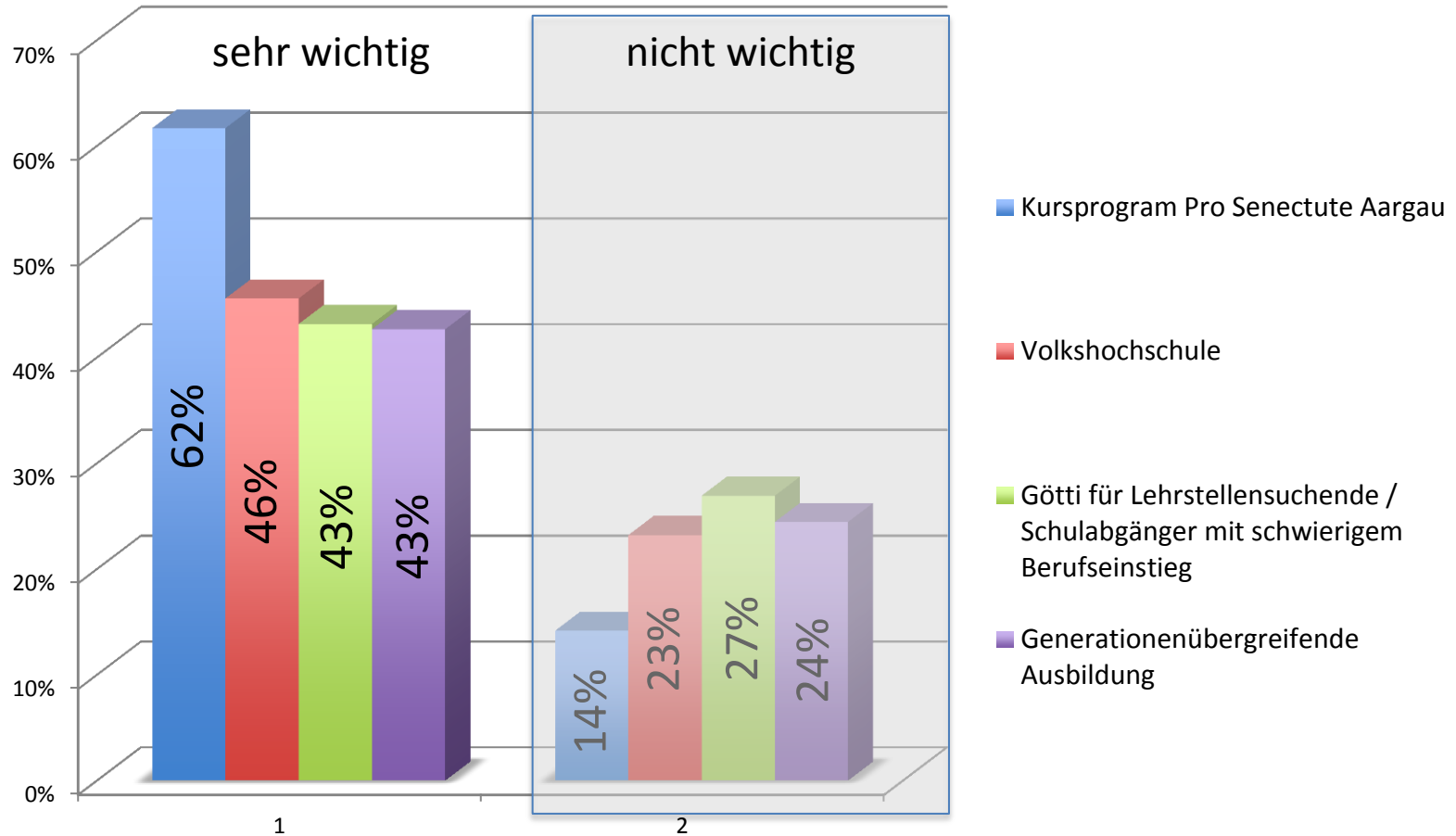
# Bereich: Weiterbildung

Lesart der Bewertungen:

„sehr wichtig“ 1+2 zusammengefasst unter Paket 1

„nicht wichtig“ 4+5 zusammengefasst unter Paket 2

Mittelwert 3 ist die Differenz (nicht dargestellt)



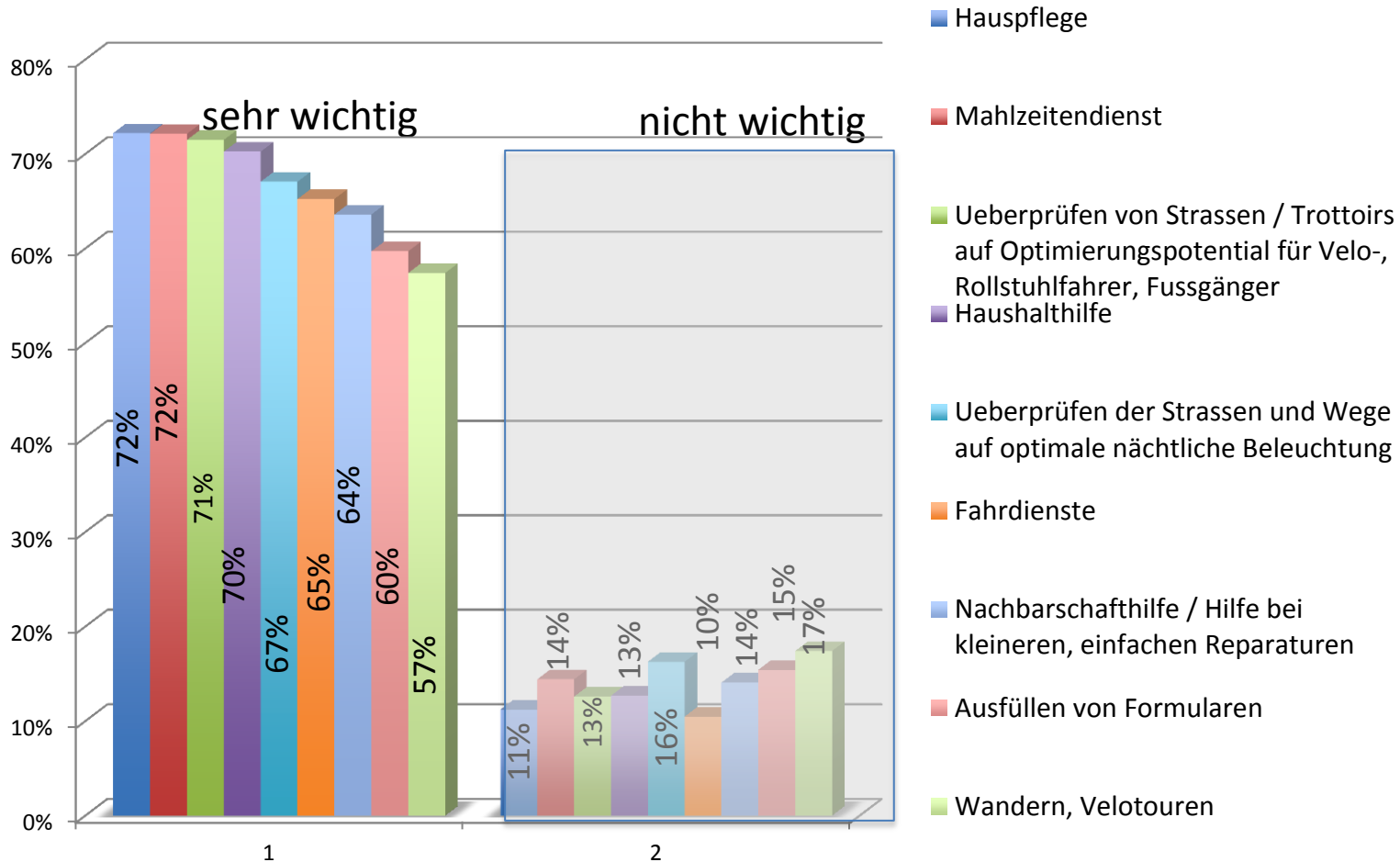
# Bereich: Nutzen von Dienstleistungen (1)

Lesart der Bewertungen:

„sehr wichtig“ 1+2 zusammengefasst unter Paket 1

„nicht wichtig“ 4+5 zusammengefasst unter Paket 2

Mittelwert 3 ist die Differenz (nicht dargestellt)



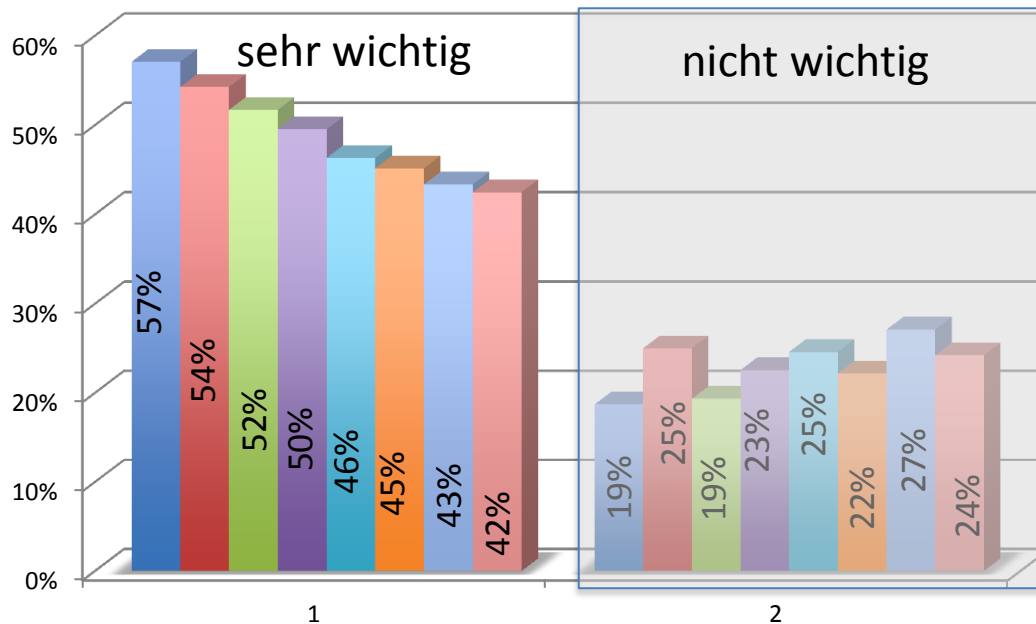
## Bereich: Nutzen von Dienstleistungen (2)

Lesart der Bewertungen:

„sehr wichtig“ 1+2 zusammengefasst unter Paket 1

„nicht wichtig“ 4+5 zusammengefasst unter Paket 2

Mittelwert 3 ist die Differenz (nicht dargestellt)



- Begleitung zu Abklärungsgesprächen mit Amtsstellen
- Hilfe für Arbeitssuchende über 60
- Begleitung bei Einkäufen / Postdienste
- Spaziergänge und Begleitung
- Hobbys anbieten und anderen vermitteln
- Museumsbesuche, Kulturausflüge, Firmenexkursionen
- Mittagstisch mit Abholung der Gäste (z.B.: eine Gruppe Senioren speist 1xwöchentlich)
- Begleitung Tagesstrukturen (betreute Stunden für Ältere schaffen)



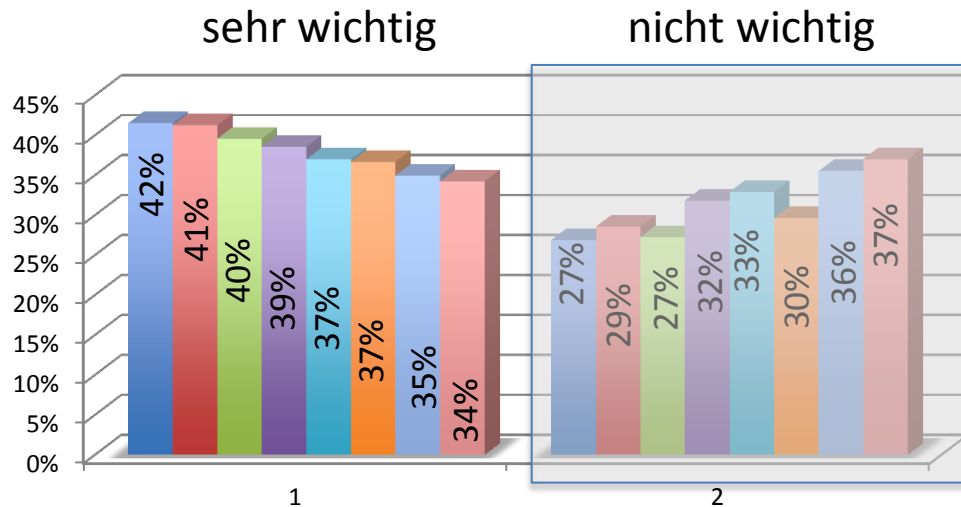
# Bereich: Nutzen von Dienstleistungen (3)

Lesart der Bewertungen:

„sehr wichtig“ 1+2 zusammengefasst unter Paket 1

„nicht wichtig“ 4+5 zusammengefasst unter Paket 2

Mittelwert 3 ist die Differenz (nicht dargestellt)



■ Kontakte eröffnen für Anliegen, die nicht abgedeckt werden

■ Aufgabenhilfe für Lehrlinge

■ Aufgabenhilfe für Oberstufenschüler in einzelnen Fächern

■ Erfahrene vermitteln Grundkenntnie (z.B.: die Erstellung einer Biografie oder Familienstammbaum)

■ Wein- und Essausflüge (regional oder weiter)

■ Regelmässige Besuche / Vorlesen

■ Unterstützung und Beratung von KMU-Betrieben

■ Im Internet Börse einrichten für Kontakte zu identischen Interessensgebieten

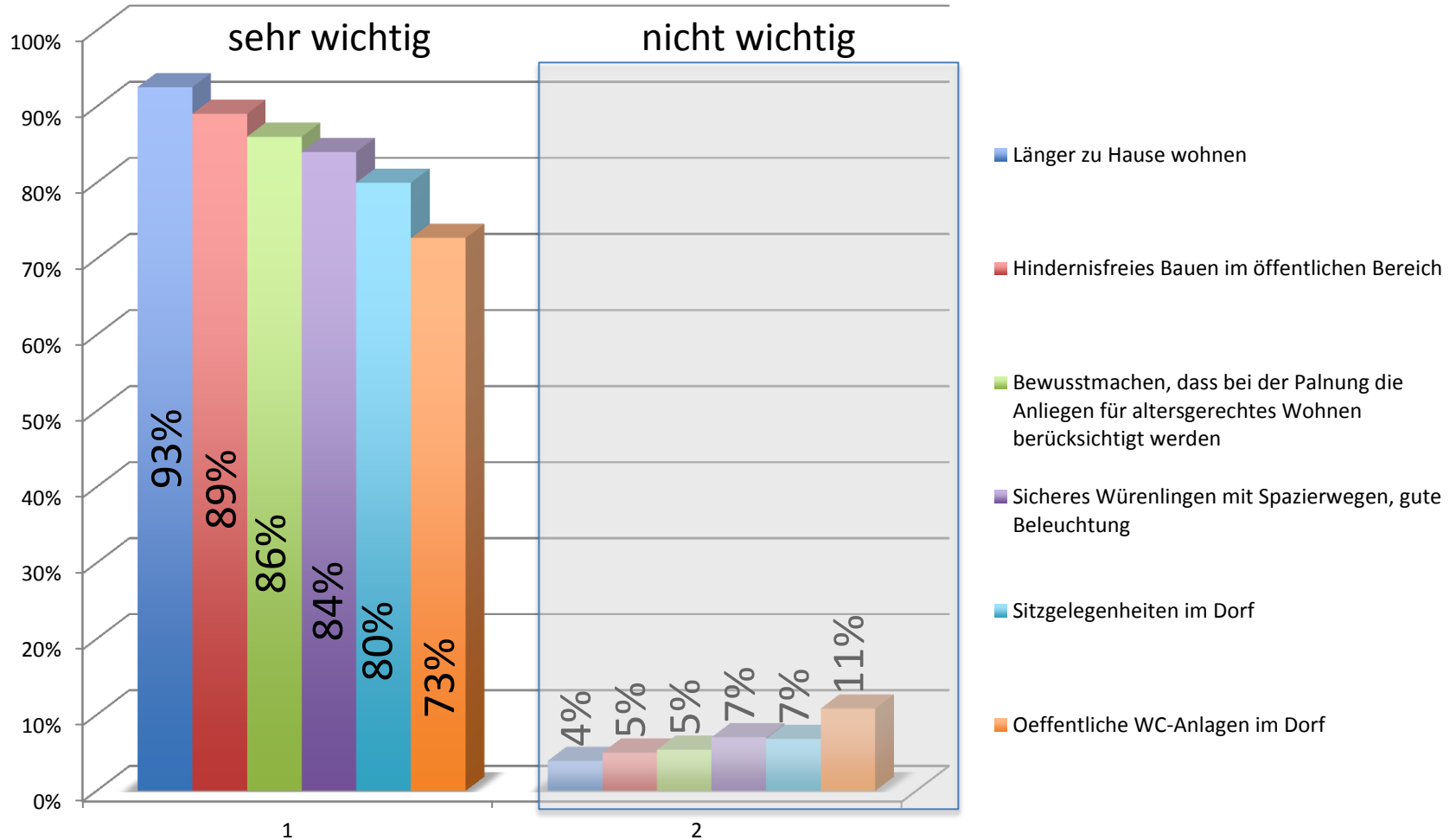
# Bereich: Bereich älter werden zu Hause / Wohnen im Alter

Lesart der Bewertungen:

„sehr wichtig“ 1+2 zusammengefasst unter Paket 1

„nicht wichtig“ 4+5 zusammengefasst unter Paket 2

Mittelwert 3 ist die Differenz (nicht dargestellt)



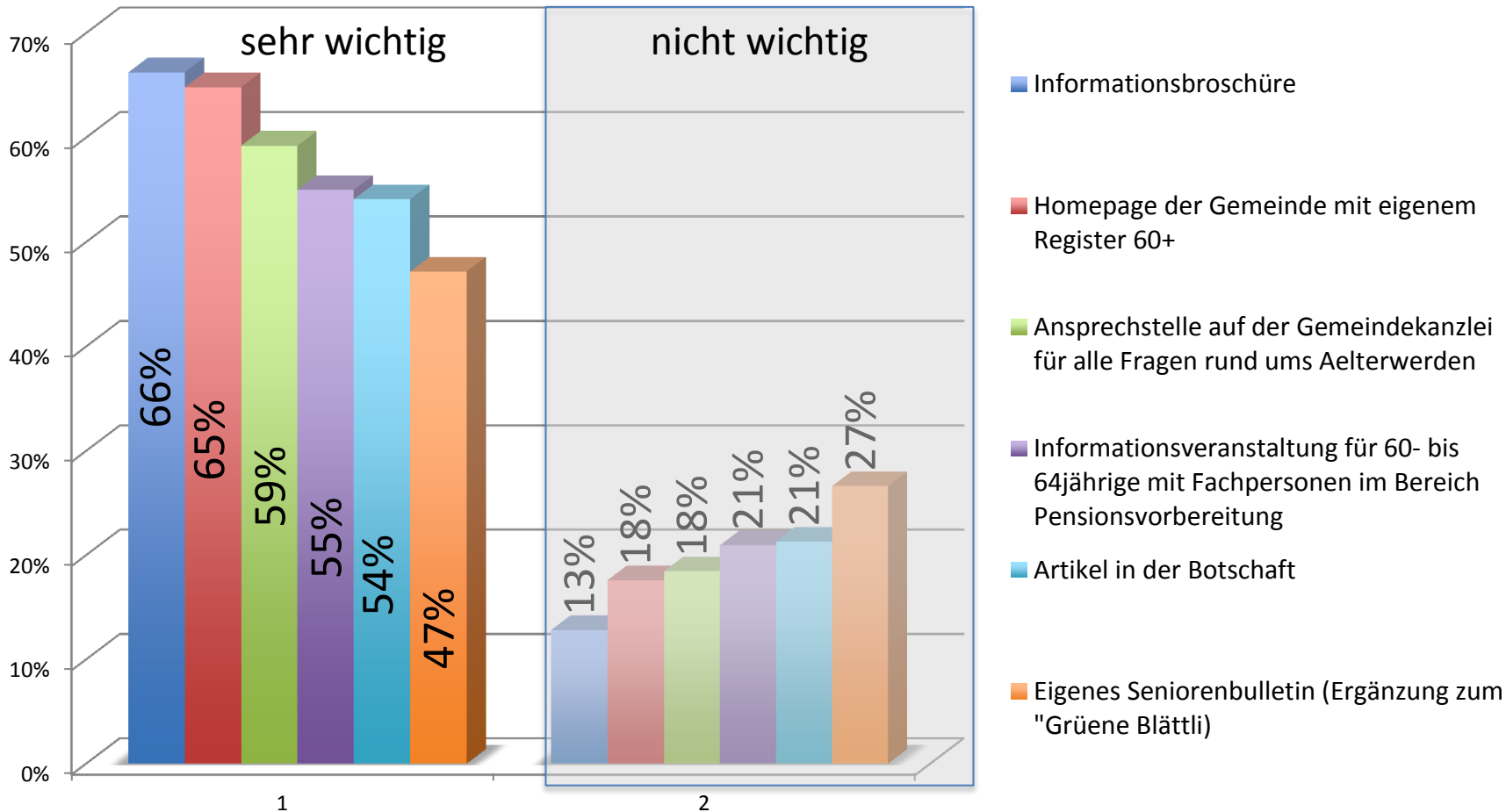
# Bereich: Bereich Information (1)

Lesart der Bewertungen:

„sehr wichtig“ 1+2 zusammengefasst unter Paket 1

„nicht wichtig“ 4+5 zusammengefasst unter Paket 2

Mittelwert 3 ist die Differenz (nicht dargestellt)



## Bereich: Bereich Information (2)

Lesart der Bewertungen:

„sehr wichtig“ 1+2 zusammengefasst unter Paket 1

„nicht wichtig“ 4+5 zusammengefasst unter Paket 2

Mittelwert 3 ist die Differenz (nicht dargestellt)

